

31-10-2021

# Campionat de Catalunya de cros per clubs

II Cros de Calonge i Sant Antoni

## Programa



Ajuntament de Calonge i Sant Antoni



CALONGE I SANT ANTONI VILA ESPORTIVA



FEDERACIÓ CATALANA d'ATLETISME

[www.esports.calonge.cat](http://www.esports.calonge.cat)

Hi col·labora



Diputació de Girona



Consell del Baix Empordà



Generalitat de Catalunya  
Consell Català de l'Esport



mútuacat  
fem salut, fem país



ESCOLA D'ATLETISME  
Calonge-Sant Antoni



# reglament

## CAMPIONAT DE CATALUNYA DE CROS PER CLUBS

### ARTICLE 1

La Federació Catalana d'Atletisme i l'Ajuntament de Calonge i Sant Antoni, organitzen el **CAMPIONAT DE CATALUNYA DE CROS PER CLUBS** que se celebrarà el dia 31 d'octubre del 2021 al circuit de del Pavelló d'Esports de Calonge, coincidint amb el **II Cros de Calonge i Sant Antoni**.

### ARTICLE 2

Els horaris i distàncies aproximades de les curses són els següents:

HORARI	CATEGORIA	DISTÀNCIA	VOLTES
8.30	MÀSTER M (A, B i C) / F (A i B)	5.950 / 4.000 mts	3G / 2G + SA
9.00	SUB14 F	3.000 mts	M + G + SA
9.20	SUB14 M	3.000 mts	M + G + SA
9.35	SUB16 F	4.400 mts	P + 2G + SA
9.55	SUB16 M	4.400 mts	P + 2G + SA
10.15	SUB18 F	4.950 mts	M + 2G + SA
10.40	SUB18 M	4.950 mts	M + 2G + SA
11.05	SUB20 F	6.900 mts	M + 3G + SA
11.30	SUB20 M	6.900 mts	M + 3G + SA
12.00	SENIOR / SUB23 F	9.850 mts	5G + SA
12.45	SENIOR / SUB23 M	9.850 mts	5G + SA
13.25	SUB12 F	1.450 mts	P + M + SA
13.35	SUB12 M	1.450 mts	P + M + SA
13.45	SUB10 F	1.050 mts	M + SA
13.55	SUB10 M	1.050 mts	M + SA

G= volta gran 1.950 mts

M= volta mitjana 950 mts

P= volta petita 400 mts

SA= Sortida+Arribada 100 mts

**L'horari d'entrada a la Cambra de Requeriments serà 15 minuts abans de cada prova.**

Les categories que participen en aquest Campionat són **SUB 10-12-14-16-18-20-23 i Sènior** (a la categoria Sènior també podran participar atletes de més de 35 anys).

### ARTICLE 3

Tots els atletes hauran de tenir la seva corresponent llicència federativa tramitada per a la temporada en curs.

### ARTICLE 4 · INSCRIPCIONS ·

Les inscripcions hauran de fer-les els clubs a través del sistema d'inscripcions ISIS disponible a la web de la FCA (<https://isis.rfea.es/sirfea2/>).

La data límit d'inscripció és el dilluns anterior a la competició. (Recordem que el mateix dia del cros no s'acceptarà cap inscripció).

### ARTICLE 5

El lliurament de dorsals i xips es farà per clubs, a un únic responsable d'aquest, fins a 1 hora abans de l'inici de la prova a la secretaria habilitada per a aquests efectes al mateix circuit. A les curses on hi participin simultàniament més d'una categoria s'assignaran dorsals diferenciats.

## ARTICLE 6 · CLASSIFICACIÓ ·

La puntuació al Campionat de Catalunya de Clubs es farà atorgant 1 punt al primer classificat, 2 al segon ... i així successivament, guanyarà l'equip que obtingui menys punts i en cas d'empat classifica primer l'equip que tingui l'últim atleta que puntuï millor classificat.

Es faran dues classificacions una corresponent al Campionat de Catalunya de Clubs i una altra corresponent a la Fase Autònoma pel Campionat d'Espanya de Clubs:

### • Campionat de Catalunya de Clubs

En aquesta classificació només podran puntuar els atletes que tinguin tramitada llicència pel club que puntuï, és a dir no puntuaran els atletes dels clubs associats. Només pot puntuar un atleta estranger per club i categoria, sempre que disposi de la llicència en vigor. Els atletes andorrans no es consideren estrangers i els atletes estrangers que hagin tramitat per 3r any consecutiu llicència amb la FCA, a efectes de classificació, no es consideraran estrangers.

A la cursa Sènior-Sub23, que participen conjuntament, es faran dues classificacions per equips, una per a la categoria absoluta amb atletes de les categories sub 23, sènior i màster i una altra classificació només per a la categoria Sub23.

### • Fase Autònoma pel Campionat d'Espanya de Clubs.(20-21/11/2021) – Santiponce (Sevilla)

En aquesta classificació podran puntuar a més a més dels atletes que tenen llicència pel club que puntuï un atleta per categoria dels clubs associats, en cas que el tinguin. Només pot puntuar un atleta estranger per club i categoria, sempre que disposi de la llicència en vigor. Els atletes andorrans no es consideren estrangers.

Per tal d'evitar confusions, els clubs que utilitzin atletes dels clubs filials, per a la puntuació final hauran de comunicar, abans de les 11 hores del dia següent, a la FCA quins són els atletes que puntuaran pel club principal i el club al qual pertanyen aquests atletes.

- Els clubs que no formin equip podran inscriure atletes a nivell individual.
- La classificació per equips es farà en base als 4 millors corredors classificats amb llicència per un club català.
- No classificaran com a equip aquells clubs que no presentin a la línia de sortida com a mínim 4 corredors, no quedant limitat el nombre màxim de participants per club.

## ARTICLES 7 · PREMIS ·

Trofeus als 3 primers equips classificats de cada categoria, tant femenins com masculins. El Cros de Calonge també atorgarà trofeu als 3 primers atletes classificats i medalla fins al 6è classificat de cada categoria i gènere.

- **Premis en metàl·lic:** Els premis en metàl·lic aniran destinats a la categoria absoluta masculina i femenina.
- **Campionat de Catalunya de Cros per Clubs:**

EQUIPS	1r CLASSIFICAT	2n CLASSIFICAT	3r CLASSIFICAT
HOMES	800 €	400 €	200 €
DONES	800 €	400 €	200 €

- **Cros de Calonge i Sant Antoni:**

INDIVIDUALS	DONES	HOMES
1r classificat/da	500 €	500 €
2n classificat/da	300 €	300 €
3r classificat/da	200 €	200 €
4r classificat/da	100 €	100 €
5è classificat/da	50 €	50 €

#### ARTICLE 8

Les reclamacions hauran de fer-se verbalment al Jutge Àrbitre, fins a 30 minuts després de coneguda la classificació de la cursa. Aquest un cop considerades totes les proves presentades prendrà una decisió, la qual comunicarà a l'interessat. Si aquesta no li és favorable podrà reclamar al Jurat d'Apel·lació.

Les reclamacions al Jurat d'Apel·lació es faran per escrit i hauran d'acompanyar-se de 50 €, com a dipòsit, el qual serà retornat en cas que la reclamació sigui acceptada. Les decisions del Jurat d'Apel·lació seran inapel·lables. Encara que aquest pot reconsiderar les seves decisions en cas que es presentin evidències noves concludents.

#### ARTICLE 9

Les curses només podran ser suspeses en cas de que per inclemència del temps o qualsevol altre problema que determini el Jutge Àrbitre.

#### ARTICLE 10

Tot allò no previst en aquest reglament, serà resolt per la Federació Catalana d'Atletisme d'acord amb el reglament de la I.A.A.F, i la Normativa de Competicions de la Federació Catalana d'Atletisme.

#### ARTICLE 11

L'organitzador i la Federació Catalana d'Atletisme no es fan responsables dels perjudicis morals i/o materials que puguin causar o causar-se els participants i espectadors durant aquesta competició.

#### ARTICLE 12

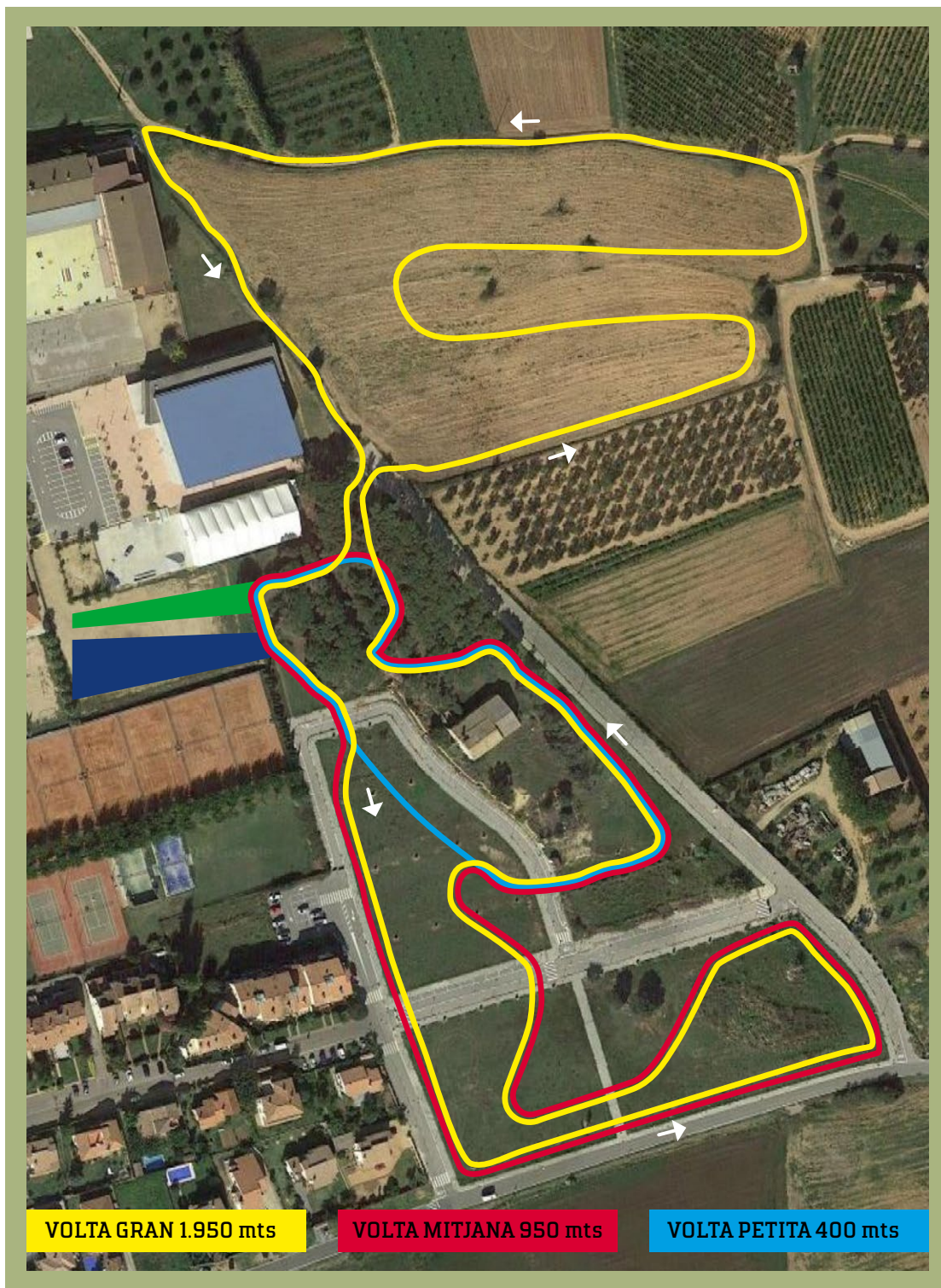
La sola inscripció en aquesta competició implica la total acceptació dels preceptes d'aquest Reglament.

### NORMATIVA COVID-19

- Els participants hauran d'entrar a la zona d'escalfament fins a 45 min abans de l'inici de la seva prova. A l'entrar es prendrà mesura de la temperatura i no es permetrà la sortida d'aquesta zona fins el moment indicat per l'organització.
- El participant es compromet a complir totes les exigències i recomanacions que faci la organització per evitar contagis pel Covid-19.
- El participant es compromet a no sortir a la cursa si nota símptomes que poguessin ser compatibles amb el contagi del Covid-19. Es prendrà la temperatura en el moment d'entrada a la zona d'escalfament que ha d'estar 37,2° o inferior. Amb una temperatura superior no es podrà accedir dins de la instal·lació. Mentre no es dugui a terme activitat física, serà obligat dur la mascareta dins del recinte esportiu.
- El participant declara que és coneixedor i accepta i assumeix que en la situació actual existeix un risc objectiu de contagi de Covid-19 i que no responsabilitzarà a la organització en cap cas. (S'haurà de complimentar i signar la declaració responsables de salut).
- Aquestes mesures poden variar en funció de l'evolució de la pandèmia.



# circuits



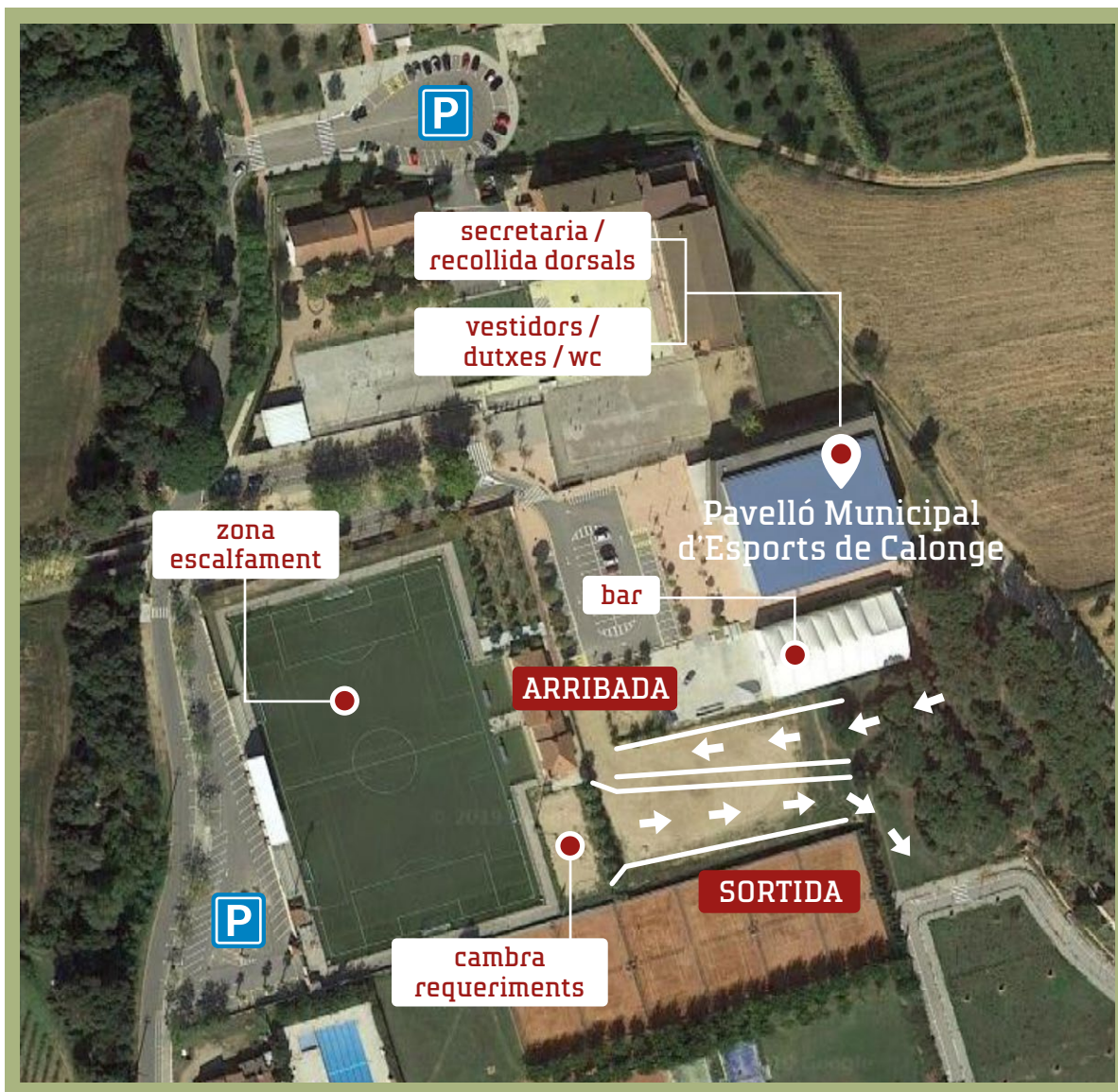
VOLTA GRAN 1.950 mts

VOLTA MITJANA 950 mts

VOLTA PETITA 400 mts



## zona de serveis



### PAVELLÓ MUNICIPAL D'ESPORTS DE CALONGE

Avinguda de les Escoles s/n  
17251 Calonge i Sant Antoni  
(Girona)



### COM ARRIBAR?

GOOGLE MAPS

[CLIC AQUÍ](#)

o escanejeu aquest codi





## on menjar i on allotjar-se?

Feu un clic  a sobre del nom de l'establiment que us interessi i us enllaçarà amb la seva ubicació a Google Maps.

### BARS I RESTAURANTS

#### A SANT ANTONI DE CALONGE

##### Alba

Pg. Josep Mundet, 24  
675 657 723

##### Beny

Pg. Josep Mundet  
972 650 654

##### Cafè Dali

Av. Catalunya, 19  
972 660 601

##### Cafeteria Sant Antoni

Pg. Josep Mundet, 10  
972 650 872

##### Can Roc

C. Conrad Vilar, 3  
972 651 676

##### Can Sebi

Pg. Josep Mundet, 78  
972 661 997

##### Chupacabras

Av. de la Costa Brava, 7  
628 766 292  
972 660 082

##### Costa Brava

Av. Catalunya, 30  
972 651 061

##### El Caliu

C. del Fraret, 6  
972 662 814

##### El Glop

Pg. Josep Mundet, 11  
972 651 189

##### El Racó de Torre Valentina

Av. Torre Valentina, 1  
972 650 640

##### Guillermo

Pg. Josep Mundet, 57  
972 650 564

##### Kubansky

C. Sant Antoni, 41  
972 661 935

##### La Proa

Pg. Josep Mundet, 20  
972 662 012

##### La Tastaolletes

Pg. Josep Mundet, 71  
660 874 224

##### Mundet

Pg. Josep Mundet, 70  
972 968 043

##### Nautilus

Pg. Josep Mundet, 20  
972 660 023

##### Refugi de Pescadors

Pg. Josep Mundet, 55  
972 650 664

##### Sa Calma

Pg. Josep Mundet, 14  
972 662 442

##### Simon

Pg. Josep Mundet, 20  
972 652 322

##### Stop Self Torre Valentina

Ctra. de Palamós, s/n  
972 651 587  
972 600 988

##### Taverna de l'Empordanet

C. Sant Antoni, 68  
630 933 621

##### Taverneta

Pg. Josep Mundet, 83  
630 933 621

#### A CALONGE

##### Bistro 37

Av. de la Unió, 37  
972 904 905

##### Blau Verd

Av. Andorra, 9  
972 651 058

##### Can Muni

Cra. Major, 7  
972 650 220

##### Can Tià

Ctra. de La Bisbal, 31  
972 650 189  
637 035 721

##### Espai Gastronòmic

Cra. Major, 19  
606 577 493

##### Hotel Cap Roig

Av. Andorra, 18  
972 652 000  
619 784 711

##### Samal

C. del Freser, 28  
972 650 919

##### Mar Brava

Av. Andorra, 28  
972 652 311

##### Rio de Oro

C. Olivera, 1  
972 650 537

### HOTELS, CÀMPINGS I PENSIONS

##### Hotel Cap Roig

Av. Andorra, 18  
Calonge  
972 652 000

##### Park Hotel San Jorge

Av. Andorra, 28  
Calonge  
972 652 311

##### Reimar

##### Rooms&Residences

Av. Torre Valentina, s/n  
Sant Antoni de Calonge  
972 652 211

##### Pensió Costa Brava

Av. Catalunya, 30  
Sant Antoni de Calonge  
972 651 061 / 665 520 875

##### Marakasa B&B

C. Artur Mundet, 108  
Sant Antoni de Calonge  
972 651 476  
609 030 749

##### Càmping Internacional de Calonge

Av. Andorra, 9  
Calonge  
972 651 233