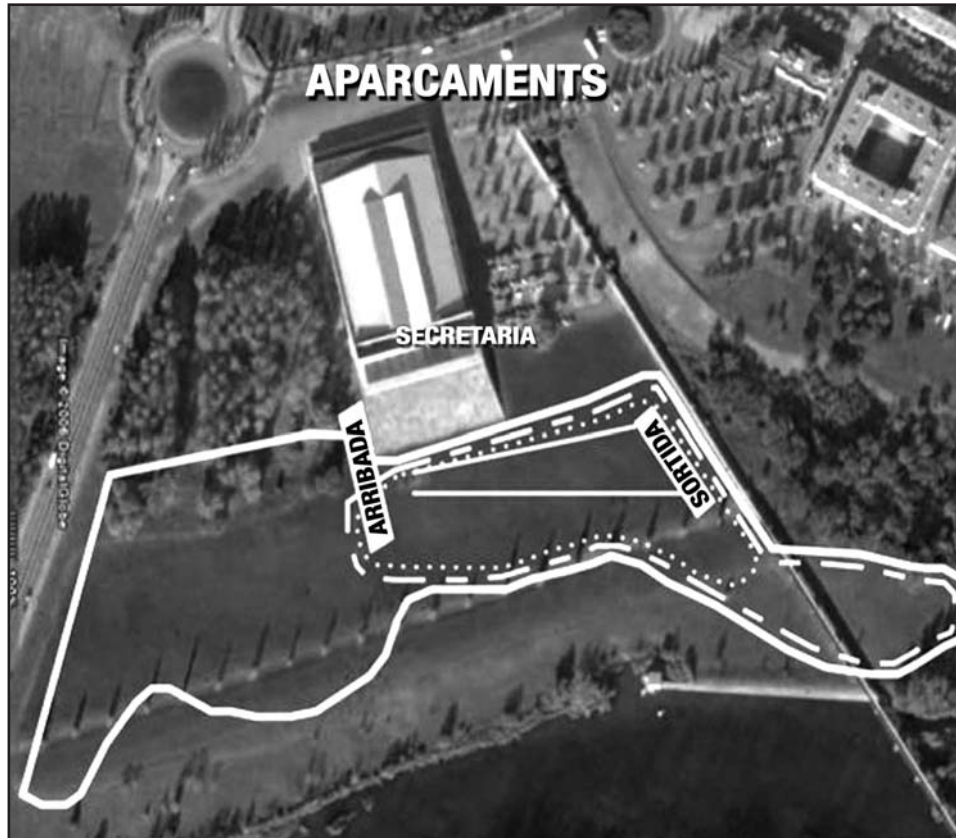


ORGANITZEN:



## PLÀNOL DEL CIRCUIT



Volta petita 650 m .....  
Volta mitjana 1.050 m ----  
Volta gran 1.750 m \_\_\_\_\_  
Recta de sortides 200 m

# 10è CROS "CIUTAT de GIRONA"

CIRCUIT RIBES DEL TER - PAVELLÓ DE FONTAJAU  
GESPA NATURAL



Puntuable per al Circuit Gironí de Cros - Gran Premi de la Selva  
IV Trofeu Diputació de Girona

**25 de novembre de 2007**

COL-LABOREN:



## REGLAMENT 10è CROS "CIUTAT DE GIRONA"

- El Consell Esportiu del Gironès i l'Ajuntament de Girona, amb l'autorització de la Federació Catalana d'Atletisme, amb la col·laboració de l'Atletisme Girona i el suport del Consell Català de l'Esport, el Consell Comarcal del Gironès i la Diputació de Girona, organitzen el **10è. Cros Ciutat de Girona**, que es portarà a terme el 25 de novembre de 2007.

- Els horaris i les distàncies de les curses, així com el plànol del recorregut, són els que s'indiquen en aquest díptic.

- A les categories, prebenjamí, benjamí, aleví, infantil i cadet, la llicència vàlida serà la del Consell Català de l'Esport tramitada pel respectiu Consell Esportiu o la federativa, corresponent i vigent per al curs 2007/08. A partir de la categoria juvenil els participants hauran de disposar de la llicència federativa tramitada per a la temporada en curs.

- **Les inscripcions** s'hauran d'enviar per escrit, en fulls separats per categories, al Consell Esportiu del Gironès, c/ Riera de Mus, 1 - 17003 Girona, per fax 972 22 77 23 o a l'adreça electrònica [cesportiu@girones.cat](mailto:cesportiu@girones.cat), **abans de les 19.00 h. del dijous 22 de novembre de 2007.** (No s'admetran inscripcions en el circuit).

- **Només caldrà que s'inscriguin aquells atletes que no ho hagin fet abans en les jornades anteriors del Circuit Gironí de Cros.**

- Els atletes inscrits en el Circuit Gironí de Cros utilitzaran el mateix número de dorsal amb què han participat en anteriors proves.

- Cada participant només tindrà dret a participar en una sola prova, el fet de fer-ho en dues serà penalitzat amb la desqualificació d'ambdues proves.

- A totes les curses hi haurà una classificació per ordre d'arribada. A les curses en les quals participin diferents categories, s'establirà una classificació per a cada categoria.

- **Premis:** copa per als tres primers classificats de cada categoria i medalla fins al desè classificat fins a categoria cadet.

- Les reclamacions s'hauran de presentar al jutge-àrbitre de la prova, per escrit i acompanyades de 30 euros. Aquesta quantitat servirà de dipòsit i es retornarà en cas de veredicte favorable a la reclamació presentada.

- **Els organitzadors i la Federació Catalana d'Atletisme** no es fan responsables dels perjudicis morals o materials que puguin patir els participants i espectadors de la competició. La no disposició d'una assegurança anual o temporal que cobreixi el risc de la pràctica esportiva és responsabilitat de cada participant i l'organització declina tota responsabilitat en aquest sentit.

- El sol fet de participar en aquesta competició comporta l'acceptació íntegra del present Reglament.

- **Vestidors**, els participants podran utilitzar els del pavelló municipal Girona -Fontajau.

### HORARIS - CATEGORIES - METRATGES

HORA	CATEGORIA	ANY	METRES	VOLTES
10.00	CADET MASCULÍ	93-94	3.000	1M+1G
	JUVENIL MASCULÍ	91-92	3.000	1M+1G
	JUNIOR MASCULÍ	89-90	4.750	1M+2G
	VETERANS A	35 a 44	4.750	1M+2G
	VETERANS B	45 a 54	4.750	1M+2G
	VETERANS C	55 o +	4.750	1M+2G
10.30	CADET FEMENÍ	93-94	2.300	2M
	JUVENIL FEMENÍ	91-92	2.300	2M
	JUNIOR FEMENÍ	89-90	4.050	2M+1G
	PROMESA FEMENÍ	86/87/88	4.050	2M+1G
	SENIOR FEMENÍ	85 i anteriors	4.050	2M+1G
	VETERANES A	35 a 44	4.050	2M+1G
	VETERANES B	45 o +	4.050	2M+1G
10.45	<b>LLIURAMENT DE TROFEUS</b>			
10.50	PROMESA MASCULÍ	86/87/88	8.950	5G
	SENIOR MASCULÍ	85 i anteriors	8.950	5G
11.30	INFANTIL FEMENÍ	95/96	1.900	1P+1M
11.45	INFANTIL MASCULÍ	95/96	2.300	2M
12.00	ALEVÍ FEMENÍ	97/98	1.500	2P
12.10	ALEVÍ MASCULÍ	97/98	1.900	1P+1M
12.20	BENJAMÍ FEMENÍ	99/00	1.050	1M
12.30	BENJAMÍ MASCULÍ	99/00	1.050	1M
12.35	PREBENJAMÍ FEMENÍ	2001/02	650	1P
12.40	PREBENJAMÍ MASCULÍ	2001/02	650	1P
12.50	<b>LLIURAMENT DE TROFEUS</b>			