

▶ 19 DESEMBRE 2021

XIX CROS DE BANYOLES

- ▶ Puntuable per al Circuit Gironí de Cros
- ▶ Cursa Open en benefici de

La Marató 

PARC DE LA DRAGA

ORGANITZA



COL·LABORA



Diputació de Girona



Generalitat de Catalunya



AJUNTAMENT DE BANYOLES

 esportcat



FEDERACIÓ CATALANA d'ATLETISME



XIX CROS DE BANYOLES

19/12/2021

Art. 1.- L'ajuntament de Banyoles, el CONSELL ESPORTIU DEL PLA DE L'ESTANY i el CLUB NATACIÓ BANYOLES, amb l'autorització de la FEDERACIÓ CATALANA D'ATLETISME, organitzen el **19è CROS DE BANYOLES** que es celebra el proper dia 19 de Desembre de 2021 al parc de la Draga.

Art. 2.- Els horaris i distàncies s'especifiquen al final d'aquest reglament.

Art. 3.- Tots els atletes, excepte els participants a la cursa open, hauran de tenir la seva corresponent llicència federativa tramitada per a la temporada en curs. A les categories en edat escolar, Sub8 fins a Sub16 la llicència vàlida serà la del Consell Esportiu corresponent i/o la de la Federació Catalana d'Atletisme.

Els participants a la categoria open en el moment de fer la inscripció subscriuen una assegurança esportiva amb les condicions que exigeix la Llei de l'Esport 1/2000.

Art. 4.- El termini d'inscripcions finalitza el dijous 16 de desembre, cal fer-les al web www.selvaesports.cat

Tots els atletes, excepte els participants a la cursa OPEN, només cal que s'inscriguin un cop per poder participar en totes les jornades del Circuit Gironí de Cros, aquell/a atleta que s'inscriu per una jornada no cal que ho torni a fer per les posteriors, per això ha de conservar el seu dorsal.

La inscripció per la temporada 2021/22 té un cost de 4€ per les categories de promoció, de Sub8 (prebenjamí) fins a Sub16 (Cadet), i de 8€ per la resta de categories, de Sub18 (Juvenil) fins a veterà.

Els atletes participants a la categoria OPEN cal que facin la inscripció per cada jornada durant la setmana prèvia a la prova, com a màxim el dijous anterior al mateix web.

El cost per aquesta cursa serà de 4€.

Inscripcions fora de termini. Les inscripcions que no s'ajustin en forma o termini, o bé fetes el mateix dia de la prova, són una excepció i queda sota el criteri de l'organització acceptar-les. En tot cas aquestes tindran un cost per atleta de 10€ per a les categories absolutes i de 6€ per a les categories de promoció, fins a Sub16 (Cadet). En cas de pèrdua del dorsal, caldrà abonar 1€ per tenir-ne una còpia. Les inscripcions a la cursa OPEN el mateix dia tenen un cost de 6 € i es poden fer com a màxim 30 minuts abans de la sortida.

Art. 5.- Cada participant solament tindrà dret a participar en una sola prova, el fet de fer-ho en dues curses serà penalitzat amb la desqualificació en ambdues proves.

Art. 6.- A totes les curses hi haurà una sola classificació per ordre d'arribada. A les curses en les que hi participin diferents categories la classificació es farà per separat.

Art. 7.- Tindran premi els 10 primers a les categories de promoció, els 3 primers amb trofeu i els 7 següents amb medalla (Sub 8, Sub 10, Sub 12, Sub 14, Sub 16). També els 3 primers amb trofeu, i medalla per al 4t, 5è i 6è classificat a partir de juvenils.

Art. 8.- Les reclamacions hauran de fer-se verbalment al Jutge Àrbitre, fins a 30 minuts després de conèixer els resultats. Aquest un cop considerades totes les proves presentades prendrà una decisió, la qual comunicarà a l'interessat. Si aquesta no li és favorable podrà reclamar al Jurat d'Apel·lació. Les reclamacions al Jurat d'Apel·lació es faran per escrit i hauran d'acompanyar-se de 50 €, com a dipòsit, el qual serà retornat en cas que la reclamació sigui acceptada. Les decisions del Jurat d'Apel·lació seran inapel·lables. Encara que aquest pot reconsiderar les seves decisions en cas que es presentin evidències noves concloents

Art. 9.- Els ORGANITZADORS i la FEDERACIÓ CATALANA D'ATLETISME no es fan responsables dels danys morals o materials que puguin tenir els participants i espectadors d'aquest cros.

Art. 10.- Protocol COVID - 19

- És obligatori que els atletes duguin la mascareta fins al moment de la sortida i se l'han de tornar a posar a l'arribada. Igualment recomanem a entrenadors, tècnics i públic assistent fer ús de la mascareta especialment quan no es pugui mantenir la distància de seguretat de 2 metres.
- Cal evitar les aglomeracions i minimitzar l'estada a la zona de competició. Recomanem accedir al circuit amb el menys temps possible d'antelació i abandonar-lo tan bon punt s'hagi finalitzat la participació.
- NO es penjaran classificacions a taulells físics. Tan bon punt estiguin disponibles es podran consultar al web www.selvaesports.cat
- Lliurament de premis | Es faran tan bon punt finalitzi cada cursa:

A les categories de promoció, fins a sub16, els tres primers classificats accedeixen al pòdium. Les medalles del 4t fins al 10è es poden recollir a la zona de premis, on s'instal·larà un espai amb photocall.

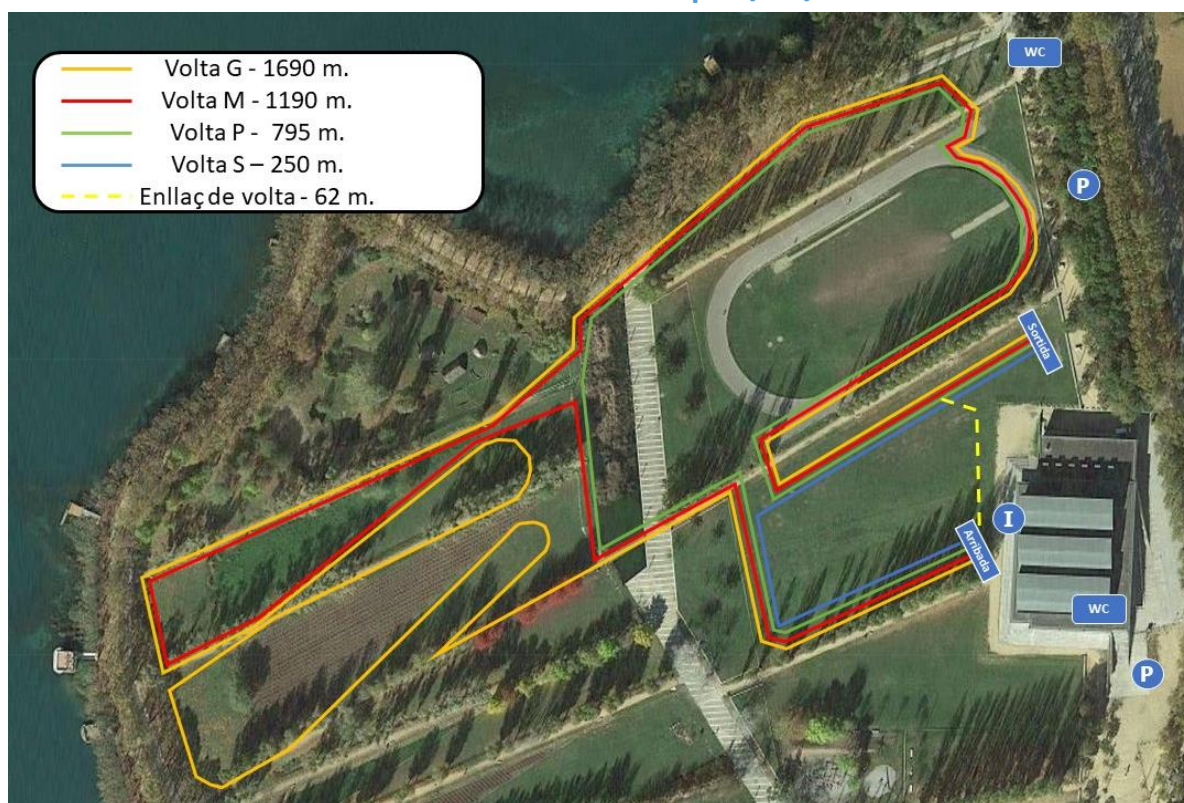
A les categories absolutes, els tres primers classificats accedeixen al pòdium. Del 4t al 6è classificat poden recollir la medalla a la zona de premis, on s'instal·larà un espai amb photocall.

Art. 11.- Les curses només podran ser suspeses en cas de que per inclemència del temps o qualsevol altre problema així ho determini el Jutge Àrbitre.

Art. 12.- Tot allò no previst en aquest reglament, serà resolt d'acord amb el Reglament de la IAAF, i la Normativa de competicions de la Federació Catalana d'Atletisme.

Art. 13.- La sola inscripció en aquesta competició implica la total acceptació del preceptuat en aquest Reglament.

XIX CROS DE BANYOLES | 19/12/2021



HORA	CATEGORIA	ANY	METRES	VOLTES
10:00	Veterà A Masculí Veterà B Masculí Veterà C Masculí	De 35 a 44 anys De 45 a 54 anys De + 55 anys	5194m.	3G
10:30	SUB 16 Masculí SUB 18 Masculí	2006/07 2004/05	4300m.	1P + 2G
11:00	SUB 16 Femení SUB 18 Femení Veterà A Femení Veterà B Femení	2006/07 2004/05 De 35 a 44 anys De + 45 anys	3442m.	2G
11:00	SUB 20 Femení SUB 23 Femení Sènior Femení	2002/03 2001/00/99 1998-1987	5194m.	3G
11:30	Open Masculí i Femení	+ 15 anys	6051m.	1P + 3G
CURSA SOLIDÀRIA PER LA MARATÓ DE TV3				
11:30	SUB 20 Masculí	2002/03	7803m.	1P + 4G
11:30	SUB 23 Masculí Sènior Masculí	2001/00/99 1998-1987	9555m.	1P + 5G
12:10	SUB 14 Femení	2008/09	2442m.	2M
12:25	SUB 14 Masculí	2008/09	2442m.	2M
12:40	SUB 12 Femení	2010/11	1502m.	1S + 1M
12:50	SUB 12 Masculí	2010/11	1502m.	1S + 1M
13:00	SUB 10 Femení	2012/13	795m.	1P
13:05	SUB 10 Masculí	2012/13	795m.	1P
13:10	SUB 8 Femení	2014/15	562m.	2S
13:20	SUB 8 Masculí	2014/15	562m.	2S
13:30	Caganius	2016 i posterior	250m.	1S